



fim

Outdoor  
Emotions



To shelter and protect from the sun, to create elegant outdoor living space: an idea that Fim develops combining design and functionality. Fim's production is based 100% in Italy. This choice is driven by a company policy that considers it essential to maintain the company's identity, and to promote products made in Italy by giving them added value in terms of quality, service and image.

*Riparare e proteggere dal sole, creare spazi esterni eleganti: un'idea che Fim sviluppa coniugando design e funzionalità. La produzione Fim è realizzata interamente in Italia. Questo perché la politica aziendale considera fondamentale mantenere intatta la propria identità sviluppando, attraverso il made in Italy, il proprio valore aggiunto in termini di qualità, servizio e immagine.*





## Outdoor Emotions

Fim opens a new dimension of living that goes beyond the borders of the house: indoor and outdoor mingle with a harmonic language, in a spatial and conceptual continuum. The philosophy of Fim is based on the belief that it is possible to enjoy the outdoors like a true and emotional interior design project.

*Fim apre una nuova dimensione dell'abitare che oltrepassa i confini della casa: indoor e outdoor si mescolano con un linguaggio armonico, in un continuum spaziale e concettuale. La filosofia di Fim si basa sulla convinzione che sia possibile vivere gli spazi esterni come un vero ed emozionante, progetto di interior design.*

## More Than Shelters

To shelter and protect from the sun, to create comfortable and elegant outdoor living space: these are key ideas behind Fim's continuing development combining functionality and design. Fim's production is based 100% in Italy developing through made in Italy its own added value in terms of quality, service and image.

*Riparare e proteggere dal sole, creare spazi confortevoli ed eleganti: queste sono le idee chiave che Fim sviluppa coniugando funzionalità e design. La produzione Fim è realizzata interamente in Italia sviluppando, attraverso il made in Italy, il proprio valore aggiunto in termini di qualità, servizio ed immagine.*





## Between Past And Future

Fim is internationally recognized as an interpreter of design in its purest form: the aesthetics combine social relevance, ergonomics, usability, innovation, simplicity of construction and environmental sustainability. The products of Fim carry a broader meaning, following the theme of design for the future without forgetting the past.

*Fim è internazionalmente riconosciuta come interprete del design nella sua forma più pura: l'estetica coniuga rilevanza sociale, ergonomia, usabilità, innovazione, semplicità costruttiva e sostenibilità ambientale. I prodotti Fim hanno un significato ampio seguendo il tema del design per il futuro senza dimenticare il passato*

## Global Vision

Design for Fim is not simply about a product catalogue, but rather a flow which extends out into the outdoor world to mingle with and become part of our culture; it is a generative flow, because without living spaces, without the individual experiences, an outdoor product, any products, cannot exist.

*Il design secondo Fim non è semplicemente un catalogo di prodotti, ma piuttosto un flusso culturale che si estende anche nel mondo dell'Outdoor per mescolarsi e diventare parte della nostra quotidianità. Nessun prodotto può esistere senza esperienze personali, culturali, senza uno spazio da abitare.*





## Constant Research

Fim's operational units are run so as to guarantee the finished article's top quality. Working methods which respect the care and attention of true craftsmen. The production process for Fim is based about humans meeting machines. With the latter supporting the former, and never the other way around.

*Le unità produttive di Fim sono organizzate in modo da garantire la massima qualità del prodotto finito, coniugando processi industriali con lavorazioni artigianali, con grande cura nei dettagli e nelle finiture. Il processo produttivo per Fim si basa sull'incontro tra uomo e macchina. Con il secondo che sostiene il lavoro del primo, e mai il contrario.*



## Total Quality

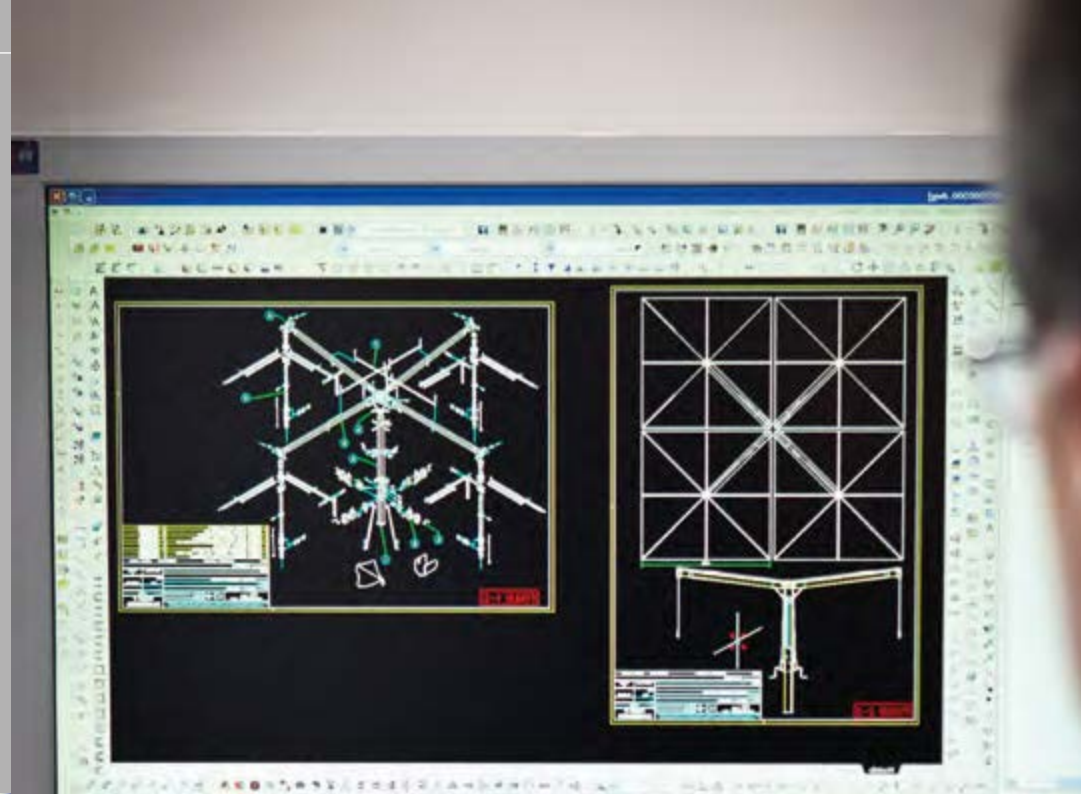
Methodology has always been an intrinsic part of Fim's ethic of production. By constantly striving to satisfy our customers' needs, we have as a company always focused our stylistic and technological research on totally down-to-earth projects aimed at guaranteeing optimum quality.

*La metodologia è sempre stata una parte intrinseca dell'etica di produzione di Fim. Impegnandoci costantemente a soddisfare le esigenze dei nostri clienti, come azienda abbiamo sempre concentrato la nostra ricerca stilistica e tecnologica su progetti totalmente concreti volti a garantire la massima qualità.*

## Materials Matter

Fim's selection of high-quality materials for its articles is absolutely pivotal. The quality of the raw materials used determines the collection's aesthetic excellence, with the use of the very best products and innovative materials, a vast range of varnish colours and many waterproof outdoor fabrics.

*La selezione dei materiali di alta qualità rappresenta una fase assolutamente fondamentale per Fim. La qualità delle materie prime utilizzate determina l'eccellenza estetica della collezione, con l'utilizzo dei migliori prodotti e materiali innovativi, una vasta gamma di vernici e molteplici tessuti drenanti per esterni.*



## From Product To Service

Fim is able to offer customized solutions with a unique identity and style, thanks to the distinctive character of the company for imagining, anticipating and interpreting the conceptual space of the project, venturing also beyond the confines of outdoor design.

*Fim è in grado di offrire soluzioni personalizzate con un'identità ed uno stile unici, grazie al carattere distintivo dell'azienda di immaginare, anticipare ed interpretare lo spazio concettuale del progetto, avventurandosi anche oltre i confini del design per gli ambienti esterni.*

# Flexy Zen

Flexy Zen is a modern modular system that allows to cover large areas without central obstruction. The inclined elliptical structure characterizes the design of the product. The canopy, which can be easily closed thanks to a winch system, tilts for added shade during the day. It is available with an integrated LED lighting system in the poles. The structure is made of aluminium with stainless steel hardware. Flexy Zen can be supplied with freestanding bases, in-ground mount bases or with surface plates.

*Flexy Zen è un moderno sistema modulare che permette di coprire grandi superfici senza ingombro centrale. La struttura inclinata a sezione ellittica caratterizza il design del prodotto. La copertura di Flexy Zen, facilmente richiudibile grazie ad un sistema ad argano è inclinabile per avere una maggiore ombra durante l'arco della giornata. E' disponibile un sistema di illuminazione a LED integrato nei pali. La struttura è in alluminio con viteria in acciaio inox. Flexy Zen può essere fornito con basi da appoggio, basi da interrare o con piastre a pavimento.*









> LED Lighting / *Illuminazione LED*

> Tiltable canopy / *Copertura inclinabile*













> Version with freestanding bases / *Versione con basi da appoggio*



> Aluminium structure / *Struttura in alluminio*





> Aluminium frame / Telaio in alluminio

> Motorized awning / Copertura motorizzata

































---

# Flexy Twin

Flexy Twin is a modular system which allows you to cover large areas with a minimalist but at the same time very innovative design. An aluminum silver powder coated mast and one or two independently closable and tiltable awnings, provide shade where it is needed. The system allows to connect several Flexy Twin. The canopy closes easily thanks to a simple pulley system. Flexy Twin can be supplied with freestanding bases, in-ground mount bases or with surface plates.

*Flexy Twin è un sistema modulare dal design minimalista ma allo stesso tempo innovativo, che permette di coprire grandi superfici. Una struttura in alluminio color argento e una o due tende chiudibili ed inclinabili singolarmente in maniera indipendente, garantiscono ombra dove si desidera. Il sistema permette di collegare più Flexy Twin tra di loro. La copertura è facilmente richiudibile grazie ad un facile sistema a carrucola. Flexy Twin può essere fornito con basi da appoggio, basi da interrare o con piastre a pavimento.*









> Aluminium structure / *Struttura in alluminio*













> Mast can be equipped with lights / *Il palo può essere dotato di luci*



> Waterproof LED system / *Sistema LED impermeabile*





> Easy to use pulley system / Sistema a carrucola di semplice uso

> Handle for opening / *Maniglia per l'apertura*













> Stainless steel hardware / *Viteria in acciaio inox*



> Water repellent fabrics / *Tessuti idrorepellenti*











---

# Flexy Large

Flexy Large is a modern system that allows to cover large areas without central obstruction. The elliptical poles can integrate an LED lighting system. Available in several sizes that can be combined with each other having the possibility to cover large surfaces. The structure is made of aluminum with stainless steel hardware. Flexy Large can be supplied with freestanding bases, in-ground mount bases or surface plates. It's made using the finest materials to ensure long life even under the harshest environmental conditions.

*Flexy Large è un moderno sistema che permette di coprire grandi superfici senza ingombro centrale. I pali a sezione ellittica possono integrare un sistema di illuminazione LED. Disponibile in diverse dimensioni che possono essere combinate tra di loro avendo così la possibilità di coprire ampie superfici. La struttura è in alluminio con viteria in acciaio inox. Flexy Large può essere fornito con basi da appoggio, basi da interrare o con piastre a pavimento. E' prodotto utilizzando i migliori materiali da esterno garantendo una lunga durata anche nelle più impervie condizioni ambientali.*







> The canopy can be easily opened / *La copertura può essere facilmente aperta*



> Ideal for residential use / *Ideale per uso residenziale*













> Coverage for large areas / *Copertura per ampie aree*



> Tilttable canopy / *Copertura inclinabile*





> Base with concrete ballasts / *Base con zavorre in cemento*

> Canopy with outdoor fabric / *Copertura con tessuto per esterni*









---

# Zed

design Riccardo Giovanetti

Zed represents a family of products designed to organize the outdoor space according to multiple areas dedicated to different functions. Zed is a partition system consisting of a supporting structure in extruded aluminum, completed by painted steel bases. The aluminum frame allows the insertion of a wide range of outdoor fabrics. Zed is divided into a wide range of accessories: acoustic panels, coat hangers, signs, vases and plant holders make the collection extremely versatile.

*Zed rappresenta una famiglia di prodotti pensata per organizzare lo spazio esterno secondo molteplici aree dedicate a diverse funzioni. Zed è un sistema di partizioni costituito da una struttura portante in alluminio estruso, completata da basi in acciaio verniciato. Il telaio di alluminio permette l'inserimento di una vasta gamma di tessuti per esterni. Zed si articola in una ampia serie di accessori: pannelli acustici, appendiabiti, insegne, vasi e portapiante rendono la collezione estremamente versatile.*









> Metal rod for objects / *Asta porta oggetti in metallo*













> Single divider / *Divisorio singolo*

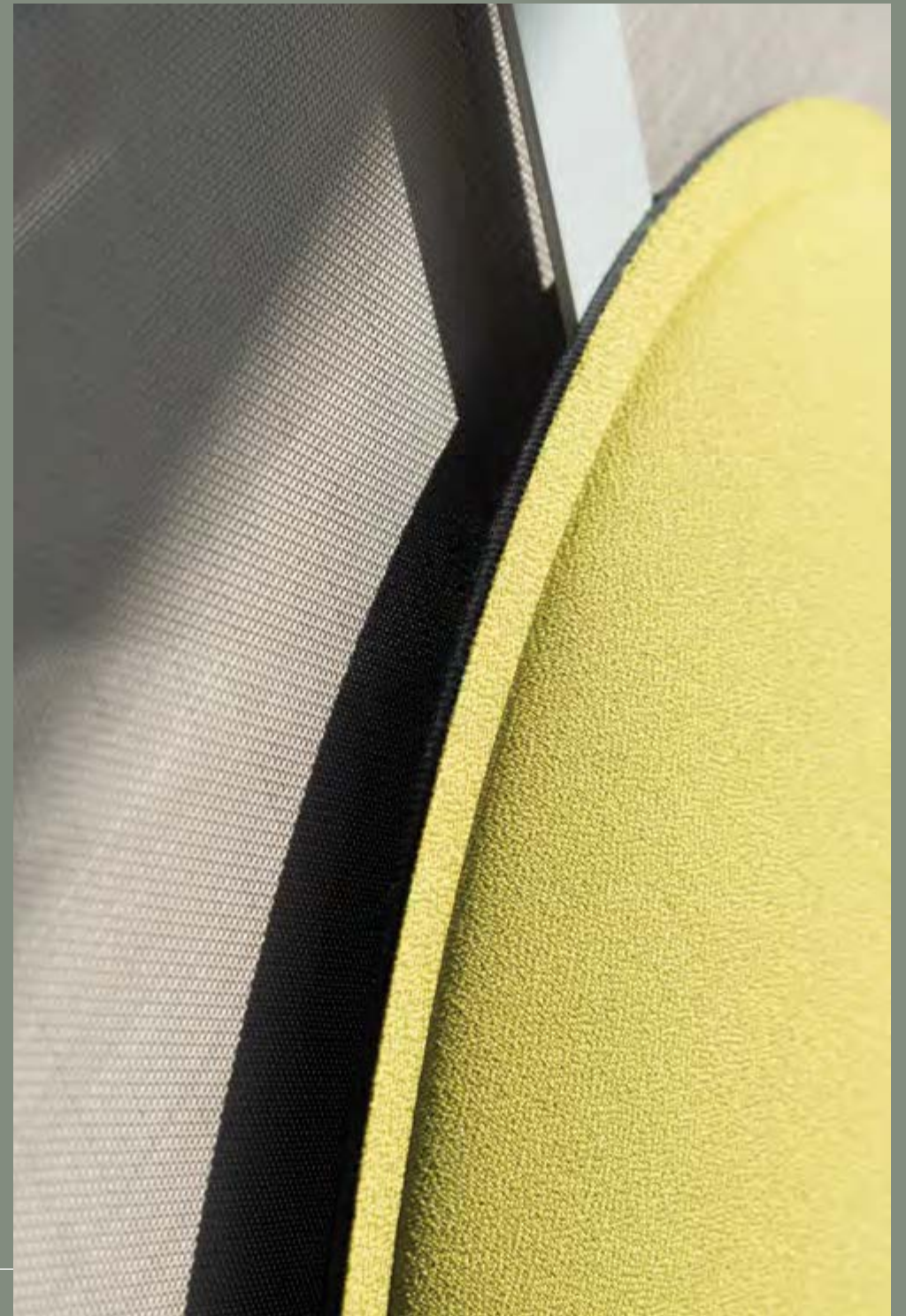


> Acoustic panels / *Pannelli acustici*





> Divider in micro-mesh fabric / *Divisorio in tessuto microforato*













> Aluminum profile / *Profilato in alluminio*



> Groove for inserting components / *Profilo per inserimento componenti*







> Large aluminum vase / *Vaso grande in alluminio*



> Small pots for plants / *Vasi piccoli portapiante*



> Vertical sliding rods / *Aste verticali scorrevoli*



> Divider with hanger / *Divisorio con appendiabiti*









---

# Compositions

Composizioni







> Main uses: Bar, Restaurant, Residential *Principali usi : Bar, Ristorante, Residenziale*



> Main uses: Bar, Restaurant, Residential *Principali usi : Bar, Ristorante, Residenziale*



> Main uses: Hotel, Beach, Pool *Principali usi : Albergo, Spiaggia, Piscina*



> Main uses: Hotel, Beach, Pool *Principali usi : Albergo, Spiaggia, Piscina*





> Main uses: Bar, Hotel, Event    *Principali usi : Bar, Albergo, Evento*



> Main uses: Hotel, Beach, Pool    *Principali usi : Albergo, Spiaggia, Piscina*



> Main uses: Hotel, Restaurant, Bar    *Principali usi : Albergo, Ristorante, Bar*



> Main uses: Hotel, Restaurant, Bar    *Principali usi : Albergo, Ristorante, Bar*





> Solarium Zone + Dining Zone *Zona Solarium + Zona Pranzo*



> Fim: Zed + Flexy Twin *Coro: Sally + L03*









> Dining Zones *Zone Pranzo*



> Fim: Zed + Flexy Twin *Coro: Sally*









>Solarium Zone + Shower Zone *Zona Solarium + Zona Doccia*



> Fim: Zed Coro: Doccia + L03









---

# Elements

Elementi







---

## FLEXY ZEN

> Dimensions (cm) *Dimensioni (cm)*

300x488 300x428 300x369 300x309 300x249  
250x488 250x428 250x369 250x309 250x249

> Modular awning system that allows to cover large surfaces without central encumbrance. A unique design with inclined elliptical poles. Available both manual and motorized with optional lighting.

> *Sistema di copertura modulare che copre grandi superfici senza ingombro centrale. Un design unico con pali inclinati. Disponibile sia manuale che motorizzato con illuminazione opzionale.*



---

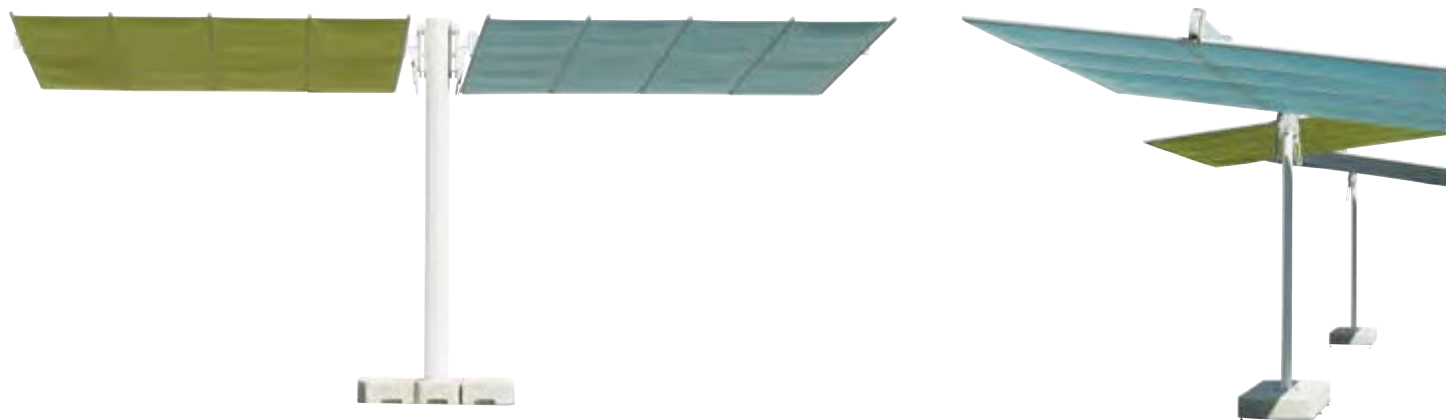
## FLEXY TWIN

> Dimensions (cm) *Dimensioni (cm)*

250x546 250x486 250x426 250x273 250x213

> An aluminum central mast and one or two independently closable and tiltable awnings, provide shade where it is needed. Flexy Twin can be supplied with optional lighting.

> *Una struttura in alluminio e una o due tende chiudibili ed inclinabili singolarmente in maniera indipendente, ombreggiano ove si desidera. Flexy Twin può essere fornito con illuminazione opzionale.*







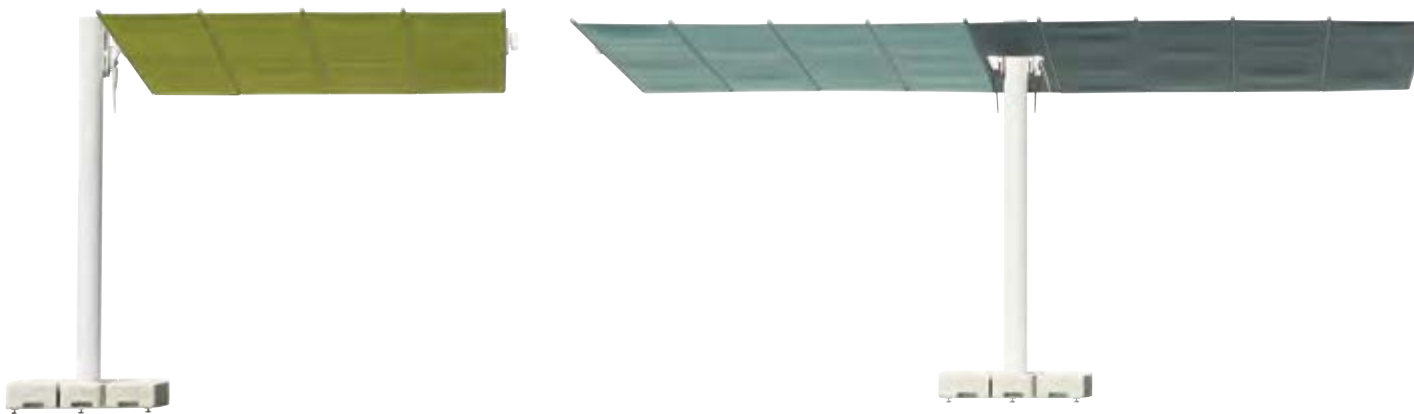
## FLEXY LARGE

> Dimensions (cm) *Dimensioni (cm)*

400x608 400x548 400x488 400x428 350x608  
350x548 350x488 350x428

> The elliptical aluminium central poles can integrate a LED lighting system. The canopy, which can be easily closed manually or electrically, tilts for added shade during the day.

> *I pali centrali ellittici in alluminio possono integrare un sistema di luci a LED. La copertura, richiudibile manualmente oppure elettricamente, è inclinabile per una maggiore ombreggiatura.*



## Tecnical notes / *Note tecniche*

> Flexy Zen, Flexy Twin e Flexy Large sono sistemi modulari che sono estensibili mettendo più unità una accanto all'altra. Sono disponibili luci opzionali e alcuni modelli possono avere apertura elettrica con chiusura automatica in caso di vento.

> *Flexy Zen, Flexy Twin and Flexy Large are modular systems which are extendable by placing several units next to each other. Optional lights are available and some models may have electric opening with automatic closing in case of wind.*



> BASE GROUP FLEXY ZEN / *GRUPPO BASE FLEXY ZEN*

> Hot deep galvanized steel base, with ballast and powder coated aluminum cover.

> *Base in ferro zincato a caldo con zavorre e copertura in alluminio verniciata a polvere.*

> Codes / *Codici*

Flexy Zen GBASE005400



> BASE GROUP FLEXY LARGE / *GRUPPO BASE FLEXY LARGE*

> Hot deep galvanized steel base with concrete ballasts

> Base in ferro zincato a caldo con zavorre cemento

> Codes / *Codici*

Flexy Large GBASE005600 + GZAV0000



> BASE COVER / *COPERTURA BASE*

> Powder coated aluminum cover for freestanding base

> Copertura in alluminio verniciata a polvere per base al suolo

> Codes / *Codici*

Flexy Twin PCART003800

Flexy Large PCART004000



> BASE GROUP FLEXY TWIN / *GRUPPO BASE FLEXY TWIN*

> Hot deep galvanized freestanding steel base with concrete ballasts

> Base in ferro zincato a caldo con zavorre cemento

> Codes / *Codici*

Flexy Twin GBASE004000 + GZAV0000200





> BASE GROUP GROUND / *GRUPPO BASE TERRA*

> Galvanized square plate

> *Piastra quadrata izincata*

> Codes / *Codici*

Flexy Twin PPIAS011100



> BASE GROUP STYLO / *GRUPPO BASE STYLO*

> Galvanized steel base to be set into concrete.

> *Base da cementare in acciaio zincato.*

> Codes / *Codici*

Flexy Zen GBASE005700

Flexy Large GBASE005700

Flexy Twin GBASE003900



> FLOOR MOUNTING PLATE / *PIASTRA DI MONTAGGIO A PAVIMENTO*

> Painted galvanized steel plate

> *Piastra in ferro zincata e verniciata*

> Codes / *Codici*

Flexy Zen PPIAS013000

Flexy Large PPIAS013000



> TECHNICAL NOTES / *NOTE TECNICHE*

> All Flexy model have three different types of bases: freestanding base, ground-insert base and surface plate. An aluminum cover hides the ballast.

> *Tutti i modelli Flexy, hanno tre diverse possibilità di sostegno: base per fissaggio al suolo, base da interrare e piastra di montaggio a pavimento. Una copertura di alluminio permette di nascondere le zavorre.*





> MODULE ZED 210X193 SINGLE / *MODULO ZED 210X193 SINGOLO*

> Module composed of aluminum poles and crossbars and one microperforated central fabric panel. Without bases.

> *Modulo composto da montanti e traverse di alluminio ed un pannello di tessuto microforato.*

*Senza basi.*

> Codes / *Codici*

ZED#2101931SB8MI



> MODULE ZED 210X193 DOUBLE / *MODULO ZED 210X193 DOPPIO*

> Module composed of aluminum poles and crossbars and two microperforated central fabric panels. Without bases.

> *Modulo composto da montanti e traverse di alluminio ed due pannelli di tessuto microforato. Senza basi.*

> Codes / *Codici*

ZED#2101932SB8MI



> MODULE ZED 160X193 SINGLE / *MODULO ZED 160X193 SINGOLO*

> Module composed of aluminum poles and crossbars and one microperforated central fabric panel. Without bases.

> *Modulo composto da montanti e traverse di alluminio ed un pannello di tessuto microforato.*

*Senza basi.*

> Codes / *Codici*

ZED#1601931SB8MI



> MODULE ZED 160X193 DOUBLE / *MODULO ZED 160X193 DOPPIO*

> Module composed of aluminum poles and crossbars and two microperforated central fabric panels. Without bases.

> *Modulo composto da montanti e traverse di alluminio ed due pannelli di tessuto microforato. Senza basi.*

> Codes / *Codici*

ZED#1601932SB8MI





> MODULE ZED 210X96 SINGLE / *MODULO ZED 210X96 SINGOLO*

> Module composed of aluminum poles and crossbars and one microperforated central fabric panel. Without bases.

> *Modulo composto da montanti e traverse di alluminio ed un pannello di tessuto microforato. Senza basi.*



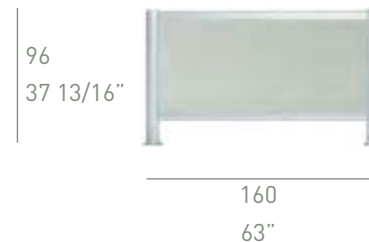
> Codes / *Codici*

ZED#2100961SB8MI

> MODULE ZED 160X96 SINGLE / *MODULO ZED 160X96 SINGOLO*

> Module composed of aluminum poles and crossbars and one microperforated central fabric panel. Without bases.

> *Modulo composto da montanti e traverse di alluminio ed un pannello di tessuto microforato. Senza basi.*



> Codes / *Codici*

ZED#1600961SB8MI

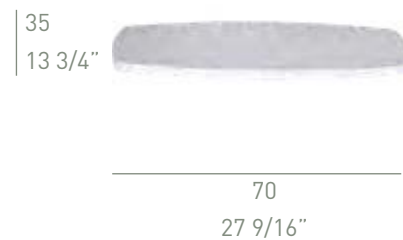
> GROUND BASE / *BASE A TERRA*

> Steel zinc plated and powder coated base

> *Base a terra in ferro zincato e verniciato*

> Codes / *Codici*

GBASE007600#5



> TECHNICAL NOTES / *NOTE TECNICHE*

> The ground support bases can be equipped with adjustable feet that allow the correct positioning of the structure on the plane.

> *Le basi di appoggio a terra possono essere dotate di piedini regolabili che permettono il corretto posizionamento in piano della struttura.*





> GROUP PANEL ZED 192X179 SINGLE / GRUPPO TELO ZED 192X179 SINGOLO

> Module composed of one panel of microperforated fabric and crossbars. With two poles you have a module Zed 210X193

> Modulo composto da un pannello di tessuto microforato con traverse. Con due pali si ottiene un modulo Zed 210X193

> Codes / Codici

GPNZD000400#1921798MI



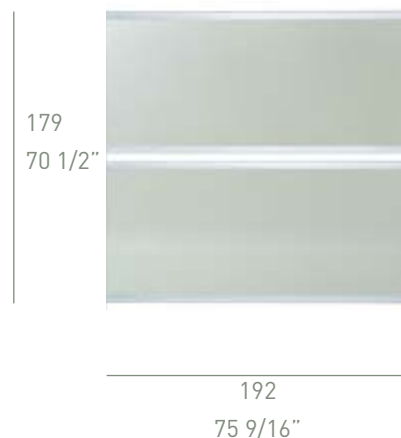
> GROUP PANEL ZED 192X87 DOUBLE / GRUPPO TELO ZED 192X87 DOPPIO

> Module composed of two panels of microperforated fabric and crossbars. With two poles you have a module Zed 210X193

> Modulo composto da due pannelli di tessuto microforato con traverse. Con due pali si ottiene un modulo Zed 210X193

> Codes / Codici

GPNZD000500#1921798MI



> GROUP PANEL ZED 142X179 SINGLE / GRUPPO TELO ZED 142X179 SINGOLO

> Module composed of one panel of microperforated fabric and crossbars. With two poles you have a module Zed 160X193

> Modulo composto da un pannello di tessuto microforato con traverse. Con due pali si ottiene un modulo Zed 160X193

> Codes / Codici

GPNZD000200#1421798MI



> GROUP PANEL ZED 142X87 DOUBLE / GRUPPO TELO ZED 142X87 DOPPIO

> Module composed of two panels of microperforated fabric and crossbars. With two poles you have a module Zed 160X193

> Modulo composto da due pannelli di tessuto microforato con traverse. Con due pali si ottiene un modulo Zed 160X193

> Codes / Codici

GPNZD000600#1421798MI





> GROUP PANEL ZED 192X87 SINGLE / GRUPPO TELO ZED 192X87

> Module composed of one panel of microperforated fabric and crossbars. With two poles you have a module Zed 210X96

> Modulo composto da un pannello di tessuto microforato con traverse. Con due pali si ottiene un modulo Zed 210X96

> Codes / Codici

GPNZD000300#1920878MI



> GROUP PANEL ZED 142X87 SINGLE / GRUPPO TELO ZED 142X87

> Module composed of one panel of microperforated fabric and crossbars. With two poles you have a module Zed 160X96

> Modulo composto da un pannello di tessuto microforato con traverse. Con due pali si ottiene un modulo Zed 160X96

> Codes / Codici

GPNZD000100#1420878MI



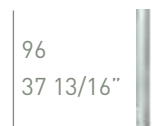
> POLES / PALI

> Pole in extruded aluminum profile with anodized finish

> Palo in profilato di alluminio estruso con finitura anodizzata

> Codes / Codici

GPAZD000100#0000968



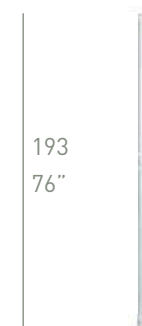
> POLES / PALI

> Pole in extruded aluminum profile with anodized finish

> Palo in profilato di alluminio estruso con finitura anodizzata

> Codes / Codici

GPAZD000100#0001938





> VERTICAL METAL RODS / *ASTE METALLICHE VERTICALI*

> Vertical metal rod for accessories; available with three holes, two holes or only one hole

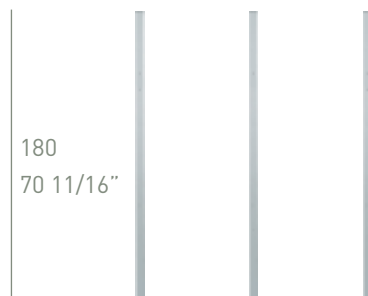
> *Asta verticale in metallo porta accessori; disponibile con tre fori, due fori od un foro.*

> Codes / *Codici*

PATZD000100#3F05 3 Holes rod / *Asta 3 fori*

PATZD000100#2F05 2 Holes rod / *Asta 2 fori*

PATZD000100#1F55 1 Hole rod / *Asta 1 foro*



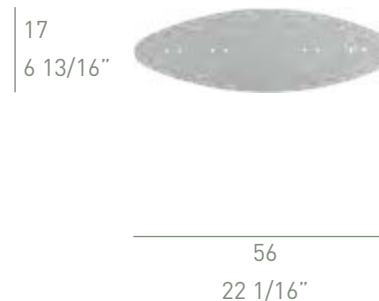
> PLANT HOLDER PANEL / *PANNELLO PORTA PIANTE*

> Plant holder panel designed for mounting on vertical rods

> *Pannello portapiante predisposto per il montaggio sulle aste verticali*

> Codes / *Codici*

GPSZD000100#AL5601755



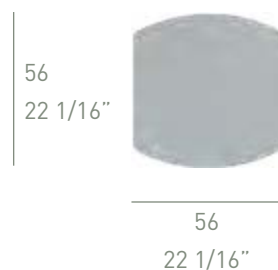
> SIGN PANEL / *PANNELLO SEGNALETICO*

> Signage panel prepared for mounting on vertical rods; customizable with graphics

> *Pannello segnaletico predisposto per il montaggio sulle aste verticali; personalizzabile con grafica*

> Codes / *Codici*

GPSZD000200#AL5605605



> HANGER KNOB / *POMELLO APPENDIABILI*

> Clothes hanger knob designed for mounting on the vertical rod

> *Pomello appendiabiti predisposto per il montaggio sull'asta verticale*

> Codes / *Codici*

PPMZD000100#X





> ACOUSTIC PANELS / *PANNELLI ACUSTICI*

> Thermoformed sound-absorbing panels in polyester fiber; colours orange and light blue

> *Pannelli fonoassorbenti termoformati in fibra di poliestere; colori: arancio e azzurro*

> Codes / *Codici*

PPFZD000200#CP Square panel / *Pannello quadrato*



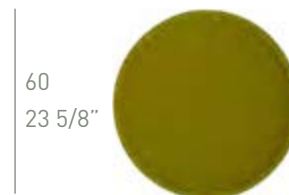
> ACOUSTIC PANELS / *PANNELLI ACUSTICI*

> Thermoformed sound-absorbing panels in polyester fiber; colours brown and green

> *Pannelli fonoassorbenti termoformati in fibra di poliestere; colori: marrone e verde*

> Codes / *Codici*

PPFZD000100#CP Round panel / *Pannello rotondo*



> SQUARE POT / *VASO QUADRATO*

> Container vase and plant holder made of painted aluminum

> *Vaso contenitore e portapiante realizzato in alluminio verniciato*

> Codes / *Codici*

PVSZD000200#COLORE



> RECTANGULAR POT / *VASO RETTANGOLARE*

> Container vase and plant holder made of painted aluminum

> *Vaso contenitore e portapiante realizzato in alluminio verniciato*

> Codes / *Codici*

PVSZD000100#COLORE





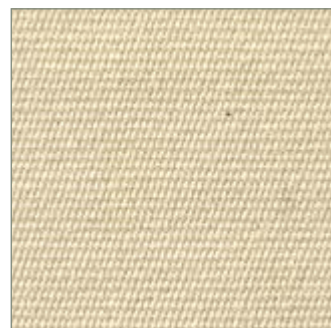
> FABRICS FOR FLEXY / TESSUTI PER FLEXY

**Acrylic fabric**

Fabrics with an excellent durability for neutral colours; water and stain repellent.

**Tessuto acrilico**

*Tessuti con eccellente durabilità per colori neutri; repellenti ad acqua e macchie; alto rapporto qualità prezzo.*



A00 Ecrù A00

**Dyed acrylic solution**

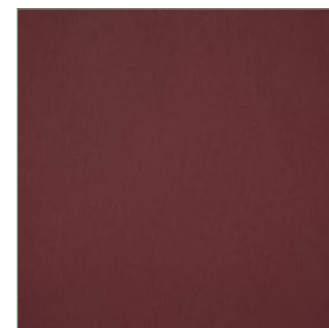
The solution (spun) dyed acrylic fabric resists salt water, chlorine and any type of harsh climate.

**Acrilici tinti in massa**

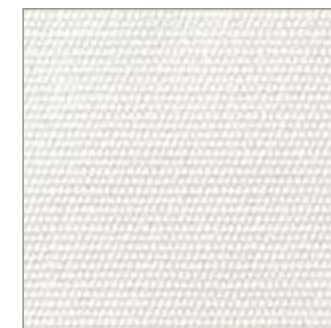
*Tessuti con eccellente durabilità per colori neutri; repellente ad acqua e macchie; alto rapporto qualità prezzo.*



N01 Sooty 10030



S40 Autumn 3882



S00 Natural 5404



S01 Canvas 5423



S04 Taupe 3729



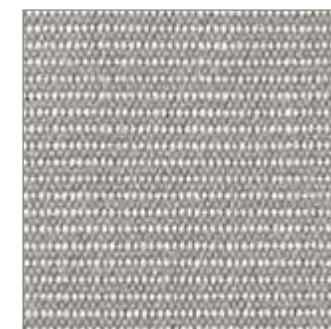
S06 Macao 3738



S09 Navy Blue 5439



S13 Black 5408



S16 Shingles 3706



S30 Blue Storm 3942



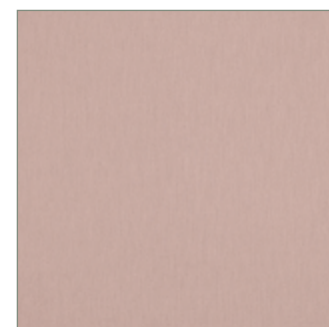
S33 Mimosa 3938



S35 Stone 3988



S37 Curacao 3964



S38 Blush 3965



S39 Pumpkin 3969



> FABRICS FOR FLEXY / TESSUTI PER FLEXY



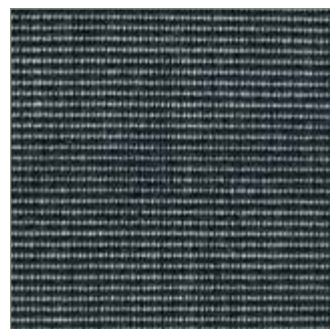
Z02 Silver Grey 3741



Z03 Lin 3780



Z09 Lead Chiné 3756



Z14 Charcoal 3705



Z15 Carbon 3906



Z18 Flanelle 3757

**Special dyed acrylic solution**  
Dyed acrylic fabric resists salt water, chlorine and any type of harsh climate. Colours do not bleed and remain vibrant.

**Speciali acrilici tinti in massa**  
*Tessuto acrilico che resiste all'acqua salata o clorata e ad ogni altro tipo di intemperie. I colori rimangono vibranti.*



Z04 Antiq Beige 5422



Z05 Arbor Pebble 48009



Z06 Aruba 5416



Z08 Min Blue Chiné 3793



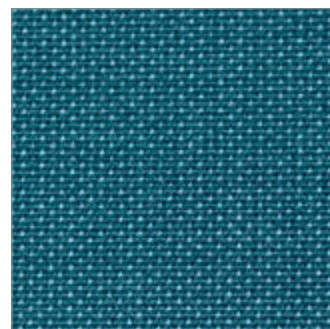
Z10 Taupe Chiné 3907



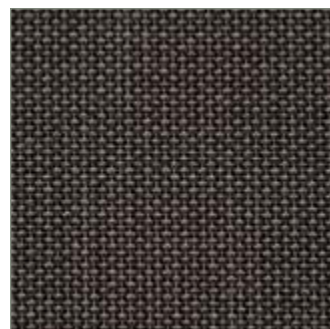
Z11 True Blue 5499



Z12 Riviera Blue 3717



Z13 Adriatic 3941



Z17 Mink Brown 3127



Z19 Dark Smoke 3729



Z20 Sooty 3758



> FABRICS FOR FLEXY / TESSUTI PER FLEXY



Z23 Paris Red 3728



Z30 Paprika 3939

**Airfim Fabrics**

Waterproof fabrics assuring total protection from rain, which does not even permeate the stitches.

**Tessuti Airfim**

*Tessuti impermeabili con una protezione totale dalla pioggia che non passa neanche dalle cuciture.*



I00 Bordeaux 9879



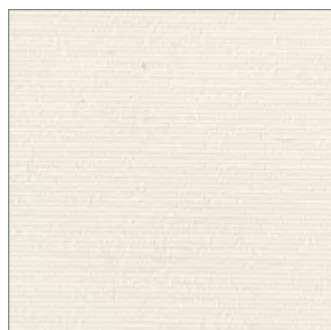
I01 Ecrù 9833



I02 Verde 9710



I03 Blue 9545



I05 Bianco 9755



I07 Gray 9654

**Micro-mesh fabrics**

These fabrics allows natural air flow and have an excellent resistance to wind, ensuring a pleasant shading.

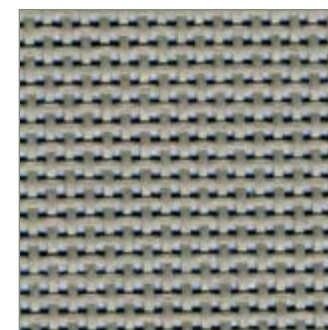
**Tessuti microforato**

*Tessuti che permettono una naturale circolazione dell'aria ed ottima resistenza al vento con una piacevole ombra.*

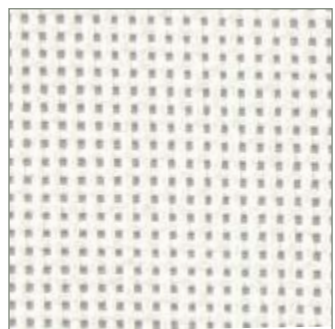
> FABRICS FLEXY AND ZED / TESSUTI FLEXY E ZED



M00 Nero 5005



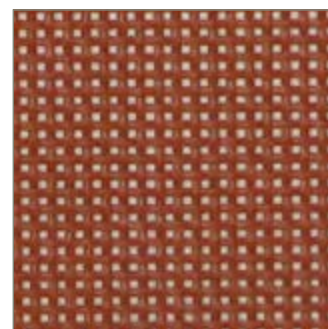
M01 Cenere 5014



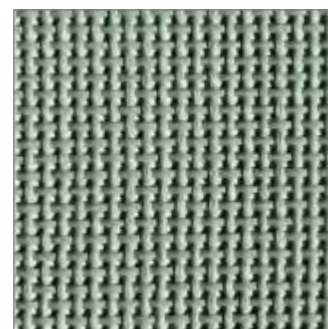
M03 Bianco 5001



M08 Gris Platine 5001



M09 Ambra 5016



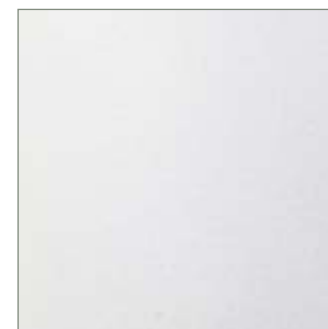
M13 Sage 50880

**Finishes**

The aluminum profiles are powder coated or anodized to ensure a longer durability in time.

**Finiture**

*I profili d'alluminio sono verniciati a polvere o anodizzati per una durata maggiore nel tempo.*



ANODIC



---

## > FABRICS FOR CANOPIES AND DIVIDERS *TESSUTI PER COPERTURE E DIVISORI*

> We use only high quality fabrics with proven durability in outdoor applications, and specially treated to be water and stain repellent. our fabrics are available in the following typologies:

Acrylic Ecrù: excellent durability and value for neutral colours;

Solution-dyed Acrylic: superb fade resistance and durability, this is the best choice for long lasting, vibrant colours;

Micro-Mesh: the ideal solution for windy locations, allowing air to pass through the fabric;

Airfim: completely waterproof, excellent for commercial use;

Olefim: fully recyclable fabric is environmentally friendly.

*> Tutti i tessuti utilizzati sono di alta qualità, realizzati con materiali resistenti alle intemperie e all'usura del tempo.*

*Un trattamento apposito li rende idrorepellenti e li protegge dalle macchie. I nostri tessuti si dividono in queste tipologie:*

*Acrilico Ecrù, alto rapporto qualità prezzo;*

*Acrilico tinto in massa, con massima resistenza dei colori;*

*Microforato, soluzione ideale per ambienti ventosi, permette la naturale circolazione dell'aria;*

*Airfim, totalmente impermeabile, ideale per un utilizzo professionale;*

*Olefim, totalmente riciclabile ed eco-sostenibile.*

## > MATERIALS AND FINISHES *MATERIALI E FINITURE*

> The materials used have been specifically selected and treated to maintain our products durability and consistency over time. The aluminum profiles are powder coated or anodized to ensure a longer durability in time. The colors may differ from the real ones.

*> I materiali impiegati sono stati appositamente scelti e trattati per mantenere i nostri prodotti inalterati nel tempo. I profili d'alluminio sono verniciati a polvere o anodizzati per una durata maggiore nel tempo. I colori raffigurati possono differire da quelli reali.*



---

> FINAL NOTES *NOTE FINALI*

> Photo credits *Crediti fotografici*

All pictures by Enza Tamborra *Tutte le immagini di Enza Tamborra*

Except the following pictures *Ad eccezione delle seguenti immagini:*

pag. 2-5 8-11 by Fim

pag. 12-17 36-39 by Villa Roca Llisa, Ibiza

> Art direction *Direzione artistica* Riccardo Giovanetti Design Studio

As a part of our policy of continuous improvement, we reserve the right to alter design and specifications of our products without further notice.

*Quale parte della nostra politica di miglioramento continuo, ci riserviamo il diritto di modificare il design e le specifiche dei nostri prodotti senza preavviso.*

Fim srl

Via Biandrate, 11

28060 S. Pietro Mosezzo (No) - ITALY

Tel +39 0321 468433

Email [info@fim-umbrellas.com](mailto:info@fim-umbrellas.com)

Web [www.fim-umbrellas.com](http://www.fim-umbrellas.com)











Fim srl

Via Biandrate, 11

28060 S. Pietro Mosezzo (No) - ITALY

Tel +39 0321 468433

Email [info@fim-umbrellas.com](mailto:info@fim-umbrellas.com)

Web [www.fim-umbrellas.com](http://www.fim-umbrellas.com)